



Zakończenie – efekty projektu i dyskusja

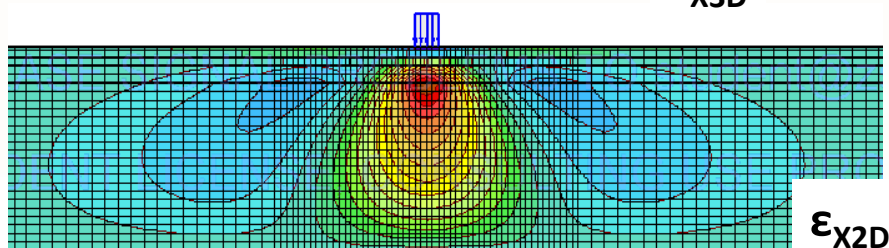
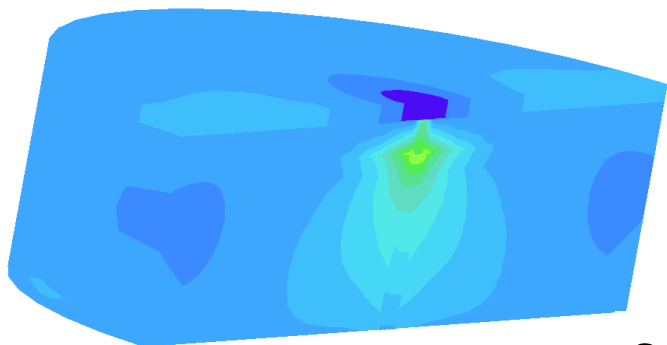
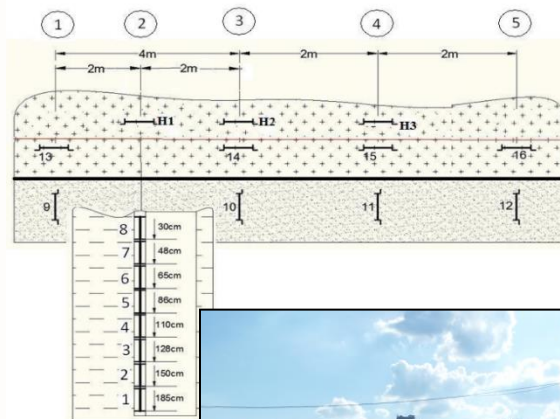
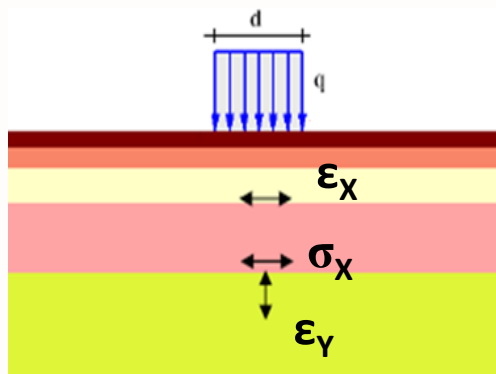
dr hab. inż. Marta Kadela

Zakres projektu

Analizy numeryczne

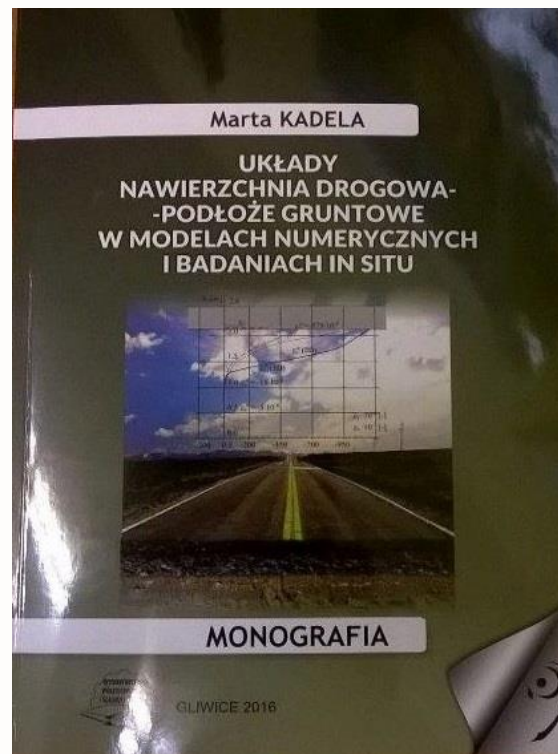
Badania terenowe

Badania laboratoryjne



Efekty końcowe pracy

1. opracowanie zaleceń tworzenia numerycznego modelu obliczeniowego wspomagającego proces projektowania konstrukcji warstwowej na słabym podłożu gruntowym, z uwzględnieniem warstwy pośredniczącej, w tym z pianobetonu, w przekazywaniu obciążenia na grunt, wbudowanej w konstrukcję



2. przedstawienie możliwości zastosowania warstwy pianobetonu w kontakcie z podłożem gruntowym



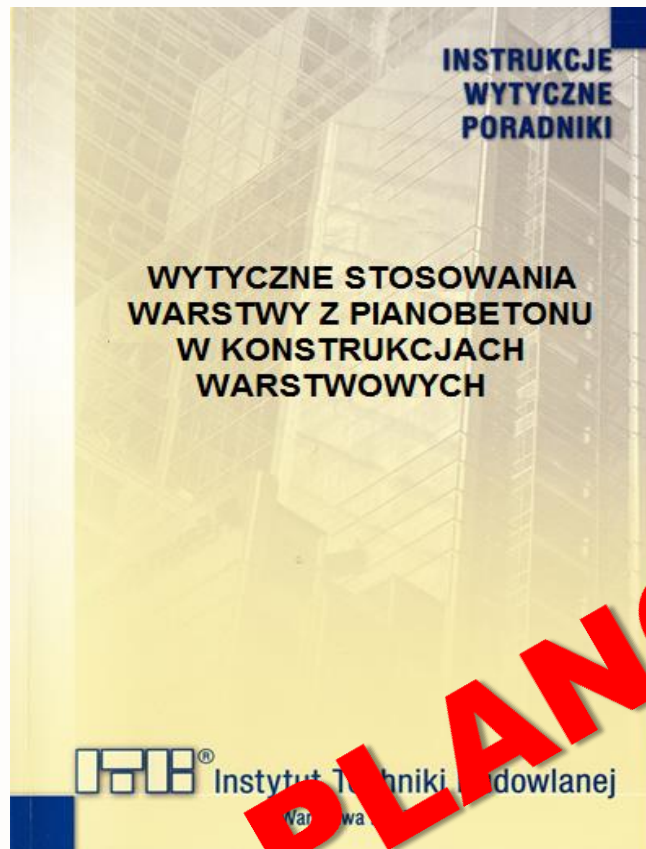
Efekty końcowe pracy



Narodowe Centrum
Badań i Rozwoju



3. wytyczne stosowania w układzie konstrukcja warstwowa-słabe podłoże gruntowe warstwy materiału z pianobetonu jako warstwy przekazującej obciążenie na grunt – publikacje w czasopismach oraz prezentacje na konferencjach itp.



PLANOWANE !!!



DZIĘKUJĘ ZA UWAGĘ!

Projekt badawczy LIDER/022/537/L-4/12/NCBR/2013
*„Wzmacnianie słabego podłoża poprzez zastosowanie warstwy
z pianobetonu w kontakcie z podłożem gruntowym”*
finansowany przez NCBR w ramach programu LIDER IV